

ZiLTE无线基站

射频单元RRU

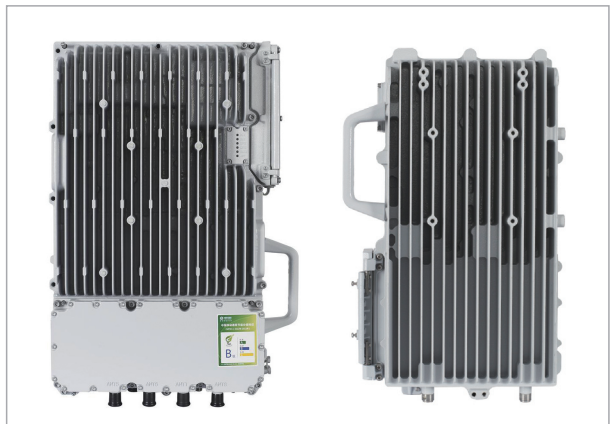
- **SDR架构** 支持PDT / DMR / LTE / CDMA / GSM / WCDMA等无线制式，支持平滑演进
- **LTE技术** 支持1.4 M / 3 M / 5 M / 10 M / 15 M / 20 M组网带宽，峰值速率可达上行50 Mbps，下行150 Mbps
- **B-TrunC标准** 呼叫接续时间 < 250 ms
- **频段丰富** 400 MHz / 450 MHz / 600 MHz / 700 MHz / 800 MHz / 1.4G Hz / 1.8 GHz / 2.3 GHz / 2.6 GHz
- **功放效率高** 自然散热，节省80%功耗
- **支持多载波** 软升级扩容量，节省成本



产品规格

TD-LTE RRU: ZXSDR R8968 & ZXSDR R8972E

型号	R8968	R8972E
发射功率	8x12W	2x40W
通道数	8通道	2通道
尺寸(H×W×D)	530 mm×320 mm×145 mm	422mm×218mm×126mm
体积	<23L	<11L
重量	<24Kg	<10Kg
功耗	<310W	<160W
供电方式	-48V DC	-48V DC/ 220V AC
温度范围	-40℃ ~ +55℃	-40℃ ~ +55℃
湿度范围	2%RH ~ 100%RH	2%RH ~ 100%RH
防护等级	IP66	IP66



FDD LTE RRU: ZXSDR R8882D

型号	R8882D
发射功率	2x40W
通道数	2通道
尺寸(H×W×D)	490mm×320mm×145mm
体积	<23L
重量	<26Kg
功耗	<365W
供电方式	-48V DC
温度范围	-40℃ ~ +55℃
湿度范围	2%RH ~ 100%RH
防护等级	IP65

